

RUČNI REGULACIONI VENTILI**DN 15...150 PN 6****Ispitivanje****Osnovna izvedba:**

Završno ispitivanje pritiskom svakog ventila vrši se prema standardu EN 12266-1, i to:

- ▷ Čvrstoća kućišta, ispitivanje P10
- ▷ Zaptivenost kućišta, ispitivanje P11
- ▷ Zaptivenost sedišta, ispitivanje P12 - A

Kriterijumi prihvatanja su prema EN 13789

Po zahtevu kupca

- ▷ Kućište i poklopac od livenog gvožđa sa kuglastim grafitom (nodularnog liva)
- ▷ Unutrašnji delovi od drugih materijala
- ▷ Prirubnice sa drugim merama i tipovima zaptivne površine do PN 6
- ▷ Pomoćni priključci na ulaznom i izlaznom delu kućišta, sa navojem G 1/4 ili drugim tipovima navoja, za spajanje kontrolnih manometara

Tehnički podaci**Osnovna izvedba:**

- ▷ Izvedba ventila odgovara standardu EN 13789
- ▷ Kućište i poklopac su od livenog gvožđa sa lamelarnim grafitom (sivog liva)
- ▷ Na krajevima kućišta su integralno odlivene prirubnice sa merama prema EN 1092-2/PN6 i izdignutom zaptivnom površinom tip B
- ▷ Ugradne dužine FTF su prema EN 558, red 1
- ▷ Zaptivne površine i vreteno su od nerđajućeg čelika sa min. 13%Cr
- ▷ Na vretenu je izrađen navoj sitnog koraka što daje malo pomeranje zatvarača i finu regulaciju
- ▷ Oblik zatvarača ostvaruje ravnu regulacionu funkciju, kako je prikazano na dijagramu
- ▷ Položaj zatvarača se očitava grubo na vertikalnoj skali, a fino podešavanje se vrši prema obrtnoj skali
- ▷ U skladu sa EN 13789, na zatvarač može delovati sa donje strane diferencijalni pritisak jednak nazivnom
- ▷ Svi zaptivači su na bazi čistog grafita
- ▷ Primena - za neagresivne fluide
- ▷ Maksimalna radna temperatura 300 °C

Materijali:

- ▷ U osnovnoj izvedbi regulacioni ventili su izrađeni od materijala navedenih u tabeli 1

Konstrukcija

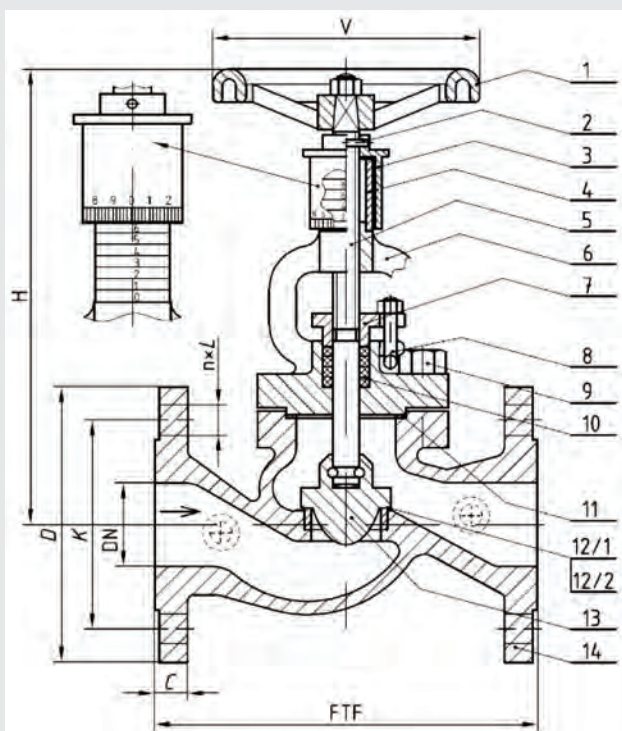


Tabela 1 - Materijali

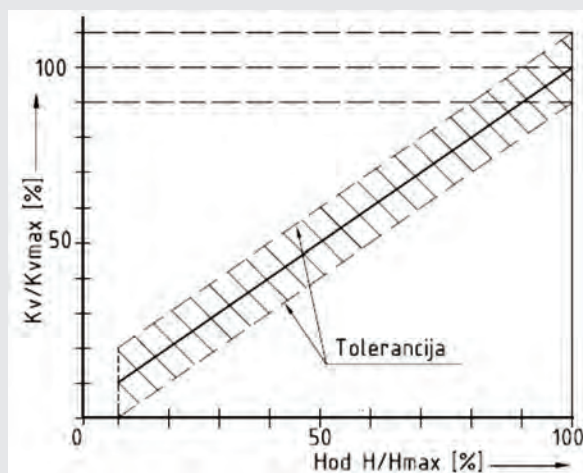
Poz.	Naziv	Materijal
1	Ručni točak	EN-GJL-250
2	Elastična čivija	St
3	Obrtna skala	C45
4	Vertikalna skala	C45
5	Vretno	X20Cr13
6	Poklopac	EN-GJL-250
7	Zaptivna čaura	EN-GJL-250
8	T-vijak	5.8
9	Vijak	5.8
10	Zaptivač vretena	grafitna pletenica
11	Zaptivač poklopca	armirani grafit
		≤DN 50 >DN 50
12/1	Sedište na zatvaraču	X20Cr13 navar 13%Cr
12/2	Sedište u kućištu	prsten X20Cr13
13	Zatvarač	X20Cr13 GP240GH
14	Kućište	EN-GJL-250

Osnovne mere PN 6

mere su u mm

DN	15	20	25	32	40	50	65	80	100	125	150
FTF	130	150	160	180	200	230	290	310	350	400	480
H	225	230	255	270	295	305	330	365	430	450	550
V	100	100	120	120	140	140	160	200	200	250	250
D	80	90	100	120	130	140	160	190	210	240	265
K	55	65	75	90	100	110	130	150	170	200	225
C	12	14	14	16	16	16	16	18	18	20	20
L	11	11	11	14	14	14	14	19	19	19	19
n	4	4	4	4	4	4	4	4	4	8	8

Karakteristika regulacije



TERMOINVEST zadržava pravo izmene bez prethodnog obaveštavanja